

# LA MANCHE

DES POUVOIRS NATURELS

## MODE D'EMPLOI MAGELLAN TRITON



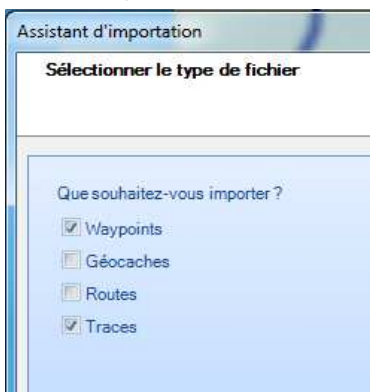
Ce mode d'emploi est adapté pour les GPS MAGELLAN de série TRITON 2000. Il peut y avoir des variations si votre GPS Garmin est différent. Référez-vous alors à la documentation technique livrée avec votre GPS.



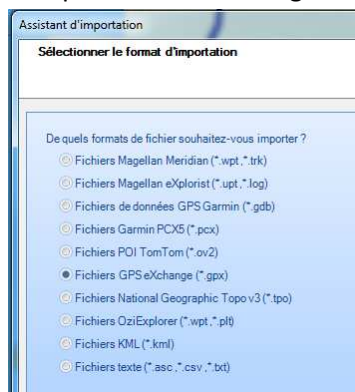
Avant toutes manipulations, veillez à avoir précédemment installé à partir de votre CDRom d'installation MAGELLAN le logiciel « VantagePoint » ainsi que tous les drivers. Si ce n'est pas le cas, installez d'abord les drivers et le logiciel.

### POUR CHARGER LES CIRCUITS SUR VOTRE MAGELLAN TRITON

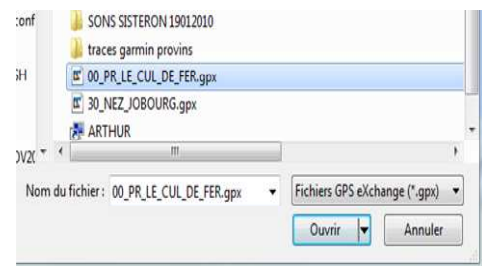
1. Pour chaque circuit, téléchargez le fichier finissant par .gpx
2. Enregistrez-le dans votre ordinateur et notez le répertoire dans lequel ils sont enregistrés.
3. Sur votre ordinateur, lancez le logiciel VantagePoint de Magellan puis connectez votre Magellan Triton via le cordon USB. Dans la barre de menu de VantagePoint, l'icône suivante est rouge si vous êtes correctement connecté. Dans VantagePoint, cliquez sur l'icône d'importation (1) située dans la barre de menus.
4. L'assistant d'importation s'ouvre. Cochez les cases "waypoints" et "traces" et cliquez sur "SUIVANT" (écran 1). Cochez ensuite (écran 2) le format (\*.gpx) et cliquez sur "SUIVANT". Pour finir, sélectionnez le fichier GPX que vous aviez enregistré sur votre ordinateur (écran 3).



1



2



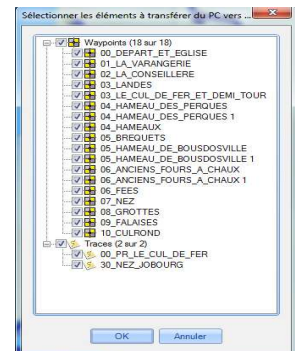
3

Explications, astuces, geocaching et randonnées GPS dans la Manche :

[www.manchetourisme.com/gps](http://www.manchetourisme.com/gps)



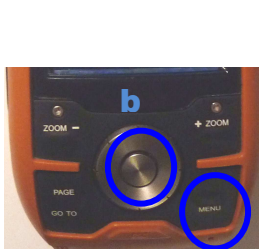
5. Pour transférer votre trace et les waypoint sur votre GPS, cliquez sur l'icone suivante :
6. L'écran suivant vous permet de choisir les waypoints et les traces que vous souhaitez transférer sur votre GPS. Cliquez sur la touche "OK" lorsque vous avez fait votre choix.
7. Si le transfert s'est correctement déroulé, VantagePoint vous l'indique dans l'écran suivant. Si oui, vous pouvez débrancher votre GPS.



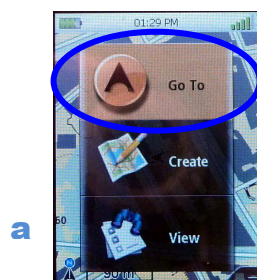
## SUR VOTRE GPS MAGELLAN

Vous pouvez débrancher votre gps de votre ordinateur.

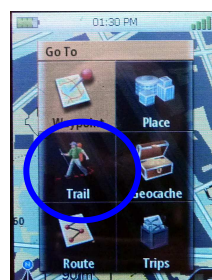
1. Sur votre GPS, cliquez sur le bouton "MENU" **(a)**.
2. Sur l'écran suivant **(2)**, choisissez "GO TO" en cliquant sur le bouton **(b)**.
3. Sur l'écran suivant **(3)**, choisissez "TRAIL" pour afficher la liste des traces en appuyant sur la molette centrale.
4. Choisissez ensuite le parcours que vous souhaitez voir ou rallier **(4)** en appuyant sur la molette centrale. La trace sélectionnée s'affiche sur votre écran **(5)**.
5. Vous pouvez maintenant cliquer sur l'icone **(c)** afin de rallier la trace.



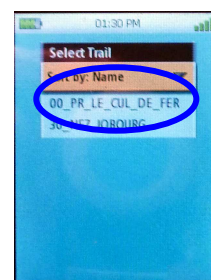
1



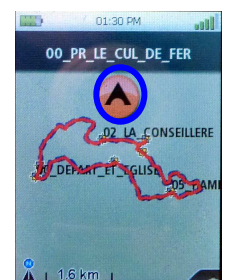
2



3



4



5